
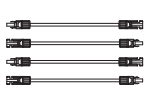
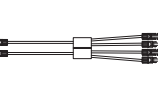
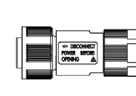



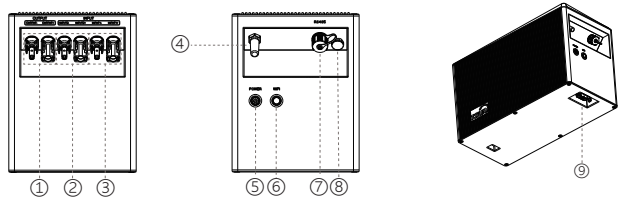


Verpackungsliste

SolarCan	DC-Eingangskabel	DC-Ausgangskabel	RS485-Stecker
	 3m	 1.8m	
Demontagewerkzeug	Kurze Installationsanleitung	Garantiekarte	
			

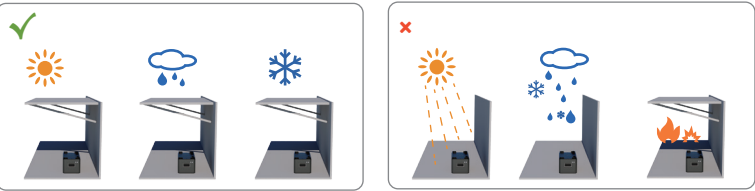
Produktvorstellung



- ①: Gleichstromausgangsanschluss
②: Gleichstromeingangsanschluss 2
③: Gleichstromeingangsanschluss 1
④: Antenne
⑤: Ein-/Aus-Taste
- ⑥: WiFi-Taste
⑦: RS485-Anschluss
⑧: Entlastungsventil
⑨: Batterieerweiterungsanschluss

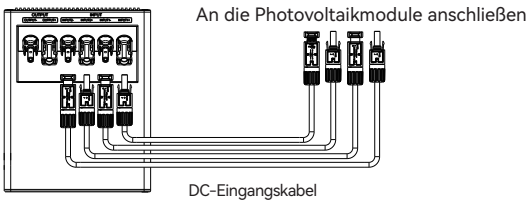
01 Wählen Sie den Installationsort

Halten Sie den SolarCan 50 Millimeter von der Wand entfernt. Setzen Sie das Gerät nicht direkter Sonneneinstrahlung, direktes Regens oder direktes Schnees aus und stellen Sie sicher, dass es in einem gut belüfteten Umfeld betrieben wird.

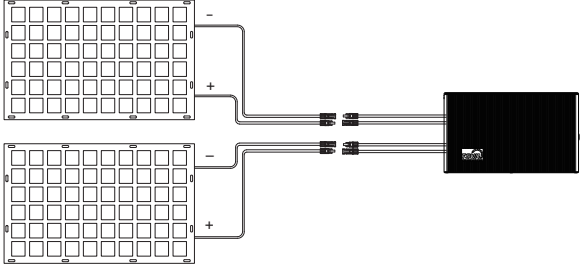


03 Verbinden Sie die Photovoltaikmodule

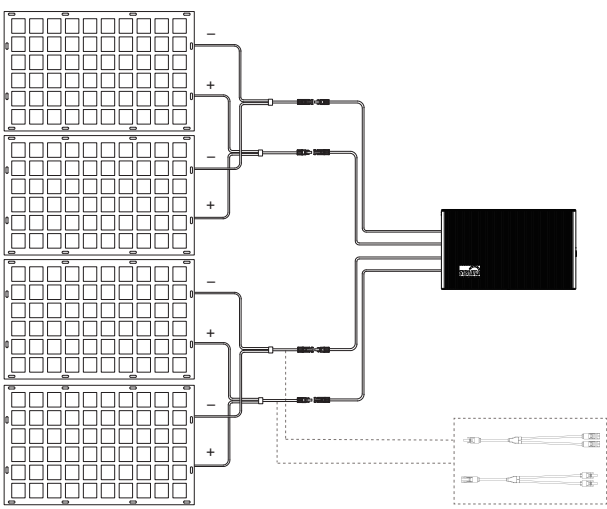
Verbinden Sie die Photovoltaikmodule über DC-Eingangskabel mit den Eingangsanschlüssen des Geräts.



Verdrahtungsszene 1: 2 Photovoltaikmodule verbinden

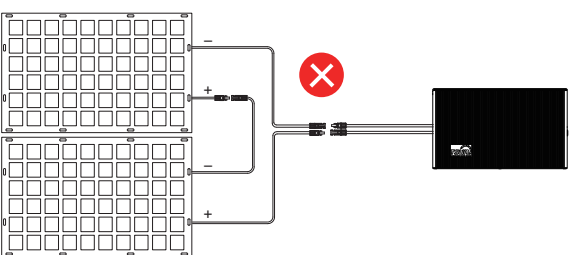


Verdrahtungsszene 2: Anschluss von 4 Photovoltaikmodulen



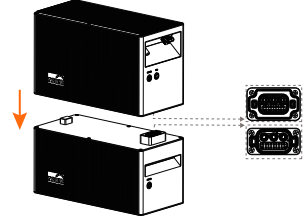
Y-förmige Verbindungskabel einzeln verkauft

Achtung: Schließen Sie bitte keine zwei Photovoltaikmodule in Reihe an – dies führt dazu, dass die gesamte Eingangsspannung 60 V übersteigt und das Gerät möglicherweise defekt wird.



02 AN BATTERIEPACK ANSCHLIESSEN (OPTIONAL)

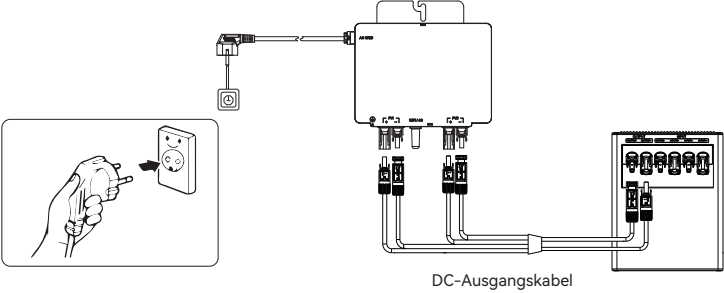
Wenn Sie über DB2000Lite (1 – 4 Einheiten) verfügen und SolarCan und DB2000Lite übereinander stapeln möchten, entfernen Sie bitte die Gummistöpsel von SolarCan und DB2000Lite und stapeln Sie dann SolarCan auf den Erweiterungsbatterien.



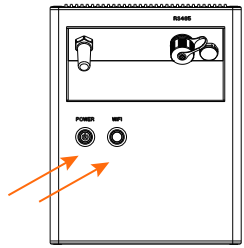
Achtung: Entfernen Sie nicht die Gummistöpsel an der Unterseite der unteren Einheit, um Wasserschäden zu vermeiden.

04 Anschluss des Mikro-Wechselrichters

Verwenden Sie ein Gleichstromausgangskabel, um den Wechselrichter mit dem Ausgangsanschluss des Geräts zu verbinden. Anschließend verbinden Sie das Wechselstromausgangskabel des Wechselrichters und stecken schließlich den Stecker in eine Haushaltssteckdose.



05 Einführung in Tasten und Anzeigelampen



Taste/Anzeigelampe	Bedienung/Zustand	Beschreibung
Stromtaste/ Anzeigelampe	3 Sekunden lang drücken	Ein-/Ausschalten
	Aus	Nicht mit Strom versorgt
	Dauerhaft leuchtend	Normaler Entladungszustand
	Schnelles Blinken	Störung
	Langsames Blinken	Standby
WiFi-Taste/ Anzeigelampe	Abwechselndes Blinken (2s)	Mit Router verbunden, nicht mit Server verbunden
	Dauerhaft leuchtend	Erfolgreich mit Server verbunden
	Aus	Nicht mit Router verbunden

WIE WIRD DAS GESAMTE SYSTEM DEMONTIERT?

- 1 Ziehen Sie den Wechselstromstecker des Wechselrichters aus der Steckdose.
- 2 Drücken Sie die Stromtaste 3 Sekunden lang, um den SolarCan auszuschalten.
- 3 Trennen Sie die Verbindung zwischen dem Wechselrichter und dem Gleichstromausgangsanschluss des Geräts.
- 4 Trennen Sie die Verbindung zwischen dem Photovoltaikmodul und dem Gleichstromeingangsanschluss des Geräts.



Benutzerhandbuch



Erklärung der Konformität

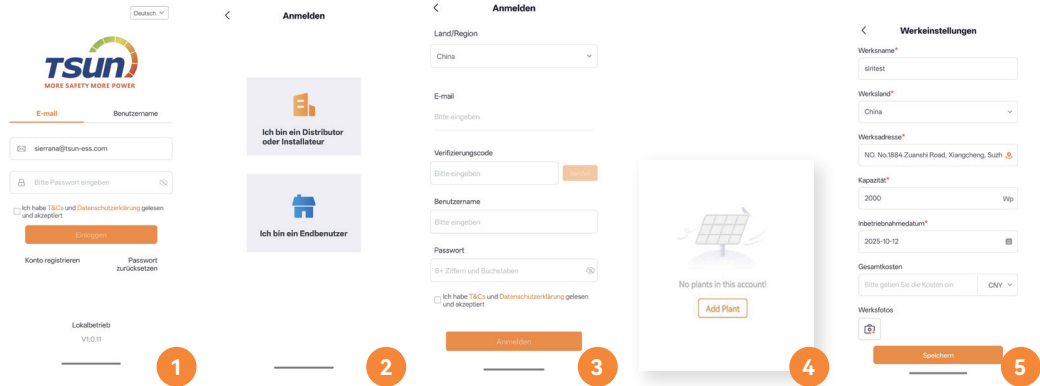
TSUNESS Co., Ltd
E-MAIL : sales@tsun-ess.com
WEB : www.tsun-ess.com
TEL : +86-512-66186028





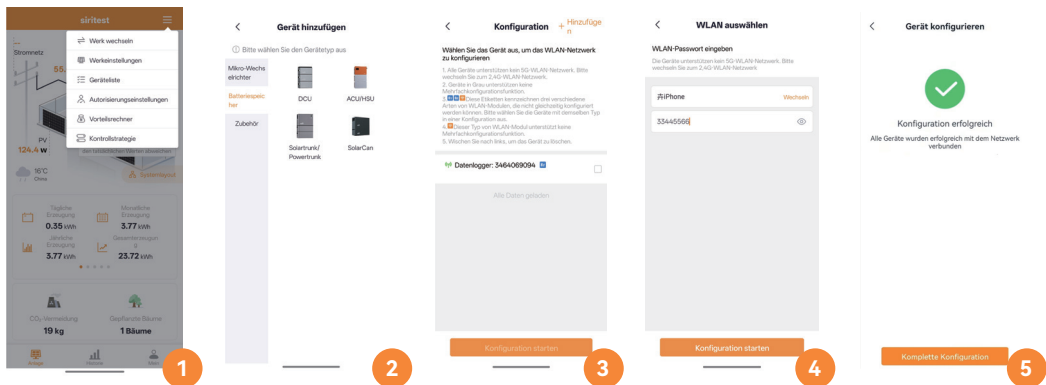
01 KONTOREGISTRIERUNG & ANLAGENERSTELLUNG

- 1 Klicken Sie auf „Konto registrieren“, um Ihr Konto zu erstellen.
- 2 Wählen Sie „Ich bin ein Endbenutzer“.
- 3 Füllen Sie alle Registrierungsdetails aus und klicken Sie auf „Anmelden“.
- 4 Melden Sie sich an und klicken Sie auf „Werk erstellen“.
- 5 Füllen Sie alle Anlagedetails aus und klicken Sie auf „Speichern“.



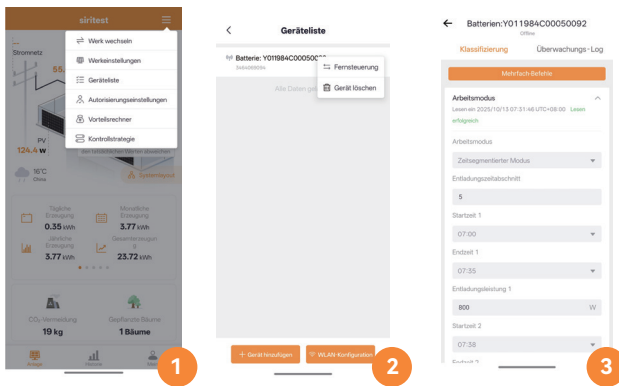
02 GERÄT HINZUFÜGEN & WLAN KONFIGURIEREN

- 1 Klicken Sie auf „Geräteliste“ auf der Startseite.
- 2 Klicken Sie auf „Gerät hinzufügen“, wählen Sie „SolarCan“ und scannen Sie dann den QR-Code auf der rechten Seite der Einheit.
- 3 Klicken Sie auf „WLAN-Konfiguration“ auf der Gerätelistenseite, wählen Sie dann den Logger aus und klicken Sie auf „Konfiguration starten“.
- 4 Wählen Sie Wi-Fi (2,4 GHz) aus und geben Sie das Passwort ein.
- 5 Nach Abschluss der Konfiguration wird die relevante Daten nach 10 Minuten angezeigt.



03 EINSTELLUNGEN & ARBEITSMODUS

- 1 Klicken Sie auf „Geräteliste“ auf der Startseite.
- 2 Klicken Sie auf „...“ neben der Seriennummer und klicken Sie auf „Fernsteuerung“.
- 3 Führen Sie die Grundeinstellungen und die Einstellungen des Arbeitsmodus durch.



04 EINFÜHRUNG IN DIE EINSTELLUNGEN

Einstellung des Arbeitsmodus	Konstante Leistungsmodus	Das Gerät liefert eine einstellbare konstante Leistung aus.
	Smart-Zähler-Modus	Die Phasenströme basieren auf den Werten, die vom Smart-Meter gelesen werden; kompatibel mit Ein-/Drei-phasesanlagen unter Verwendung von WIFI- oder RS485-Kommunikation.
	Zeitsegmentierter Modus	Unterstützt bis zu 6 Zeiträume für eine einstellbare konstante Leistungsausgabe; Die Ausgangsleistung beträgt außerhalb dieser Zeiträume 0W.